



دليل إستيفاء نماذج الخصم و التحصيل تحت حساب الضريبة المنظومة الإلكترونية للإقرارات الضريبية

قطاع تفعيل المنتجات و الدعم الميدانى

إى فاينانس

www.efinance.com.eg

• ما هي البوابة الإلكترونية لتقديم الإقرارات الضريبية:

هي عبارة عن وسيلة إلكترونية تم تطويرها من قبل مصلحة الضرائب المصرية بتوجيهات من وزارة المالية لعمل منظومة إلكترونية تتيح لممولى الضرائب باختلاف أنواعهم تقديم الإقرارات الضريبية الخاصة بهم إلكترونياً عن طريق موقع البوابة الإلكترونية لمصلحة الضرائب المصرية.

www.eservice.incometax.gov.eg/etax

و تنفيذاً لقرار معالي السيد وزير المالية تم نشر و تفعيل البوابة الإلكترونية للإقرارات الضريبية على كافة المستويات و قطاعات مصلحة الضرائب المصرية بدءاً من يوم 1 أكتوبر. 2018

تسجيل
الدخول

الاصل بنا

خدمات

ضريبة القيمة المضافة

المراتب والأجور

ضريبة الخصم والاحصيل

ضريبة الدخل

عن المصلحة

الرئيسية



بوابة الضرائب المصرية

تسجيل الدخول

admin

.....

تست كلمة المرور

تسجيل الدخول

احتفظ ببيانات الدخول

سجل كممول

سجل كمحاسب

تست كلمة المرور

يمكن إقرار القيمة المضافة

عن بوابة الضرائب المصرية

في إطار الجهود الحديثة التي تقوم بها مصلحة الضرائب المصرية لتطوير وتحديث النظم المطبقة لخدمة العمل الضريبي من خلال شبكة معلومات مصلحة الضرائب المصرية وأيضاً مواكبة أحدث النظم والتقنيات العالمية اللازمة لتطوير منظومة العمل الضريبي فقد ظهرت الحاجة الملحة لاستغلال الامكانيات الكبيرة المتاحة لدى المصلحة وتطوير منظومة العمل الضريبي عن طريق تقديم الاقرارات الضريبية الكترونياً واستخدام أنظمة التخزين السحابية لتحقيق المميزات الاتية:

الرئيسية عن المصلحة ضريبة الدخل ضريبة الخصم والحصول مرزبات و الأجر ضريبة القيمة المضافة خدمات حساب

تسجيل الخروج

مرحباً المصرية
لتهجين التقاوي

بوابة الضرائب المصرية

نموذج 41

إضافة تعامل

عرض التعاملات

تكوين نموذج 41

شهادة التعاملات السنوية

حذف تعامل

استيراد التعاملات من الملف

عرض التعاملات الخاطئة

تحميل نموذج ملف التعاملات

نموذج 42 و 44

نموذج 43

نموذج 45

نموذج 46

نموذج 47

غلق الفترة الضريبية

المصرية

مصلحة

الضرائب .. مصلحتك أولاً

تمويل الاساسية

○ يتم ملء البيانات الخاصة بالتعامل كالتالي:

1. يجب اختيار الفترة الضريبية حيث أن الفترة الضريبية الأولى هي من شهر يناير حتى شهر مارس، والفترة الضريبية الثانية هي من شهر إبريل حتى شهر يونيو، والفترة الضريبية الثالثة هي من شهر يوليو حتى شهر سبتمبر، والفترة الضريبية الرابعة والأخيرة هي من شهر أكتوبر حتى ديسمبر.
2. يتم تحديد السنه الضريبية.
3. يتم إدخال رقم التسجيل الضريبي للممول المكون من 9 أرقام (بدون فواصل أو مسافات).
4. يتم اختيار أرقام الملف الضريبي الذى سيظهر تلقائيًا بمجرد كتابة رقم التسجيل الضريبي الصحيح فى الخانة السابقة.
5. يتم إدخال الرقم القومي بشكل صحيح فى حاله عدم وجود رقم التسجيل الضريبي.
6. يظهر اسم الممول حسب رقم التسجيل الضريبي الخاص به.
7. يظهر عنوان الممول حسب رقم التسجيل الضريبي الخاص به.
8. تظهر المأمورية المختصة بالممول.
9. يتم تحديد تاريخ التعامل، ولا بد أن يقع فى الفترة الضريبية المقدم عنها نموذج 41.
10. يتم تحديد طبيعة التعامل.
11. يتم إدخال القيمة الإجمالية للتعامل.

12. يتم تحديد نوع الخصم.
13. يتم تحديد القيمة الصافية للتعامل تلقائيًا (بناءً على القيمة الإجمالية).
14. يتم كتابة نسبة الخصم لحساب الضريبة (كرقم صحيح) مثل 1 أو 3 أو 5.
15. يتم تحديد المحصل لحساب الضريبة تلقائيًا.
16. يتم اختيار نوع العملة الجنيه (ويجب إدخال جميع التعاملات بالجنيه المصري).
17. يتم الضغط علي إضافة بعد مراجعة والتأكد من صحة البيانات المدخلة.

إضافة تعامل

تاريخ التعامل	تاريخ التعامل	الفترة الضريبية	الفترة الضريبية
توريدات	طبيعة التعامل	السنة	السنة الضريبية
القيمة الإجمالية للتعامل	القيمة الاجمالية للتعامل	200000020	رقم التسجيل الضريبي للممول
غير محدد	نوع الخصم	اختر الملف الضريبي	أرقام الملفات الضريبية
القيمة الصافية للتعامل	القيمة الصافية للتعامل	001 5 00001 115 00 00	رقم الملف الضريبي
نسبة الخصم لحساب الضريبة	% نسبة الخصم لحساب الضريبة	الرقم القومي	الرقم القومي
المحصل لحساب الضريبة	المحصل لحساب الضريبة	ببويلر اوفرسيز كوريشرين	اسم الممول
اختر العملة النقدية	نوع العملة	ش اسماء فهمي كليه البيات م0الجديده	عنوان الممول
		الشركات المساهمة بالقاهرة	المأمورية المختصة

إضافة

نموذج 41

يمكن للممول ادخال تعاملات عن طريق استيراد الملف الخاص بالتعاملات و الذي يمكن تحميله من خلال الضغط علي "تحميل نموذج ملف التعاملات" من القائمة الرئيسية للنموذج كما هو الحال تمامًا في ملف فواتير القيمة المضافة.

الفترة	السنة	رقم التسجيل	رقم الملف	كود الأمورة المختصة	تاريخ التعامل	طبيعة التعامل	القيمة الاجمالية للتعامل	نوع الخصم	القيمة الصافية للتعامل	نسبة الخصم علي الضريبة	المحصل لحساب الضريبة
1											
2											
3											
4											
5											
6											
7											
8											
9											
10											
11											
12											
13											
14											
15											
16											
17											
18											
19											
20											
21											
22											
23											

ضريبة الخصم والحصول

نموذج ٤١

اضافة تعامل

عرض التعاملات

تكوين نموذج ٤١

شهادة التعاملات السنوية

حذف تعامل

استيراد التعاملات من الملف

عرض التعاملات الشاملة

تحميل نموذج ملف التعاملات

نموذج ٤٢ و ٤٤

نموذج ٤٣

نموذج ٤٥

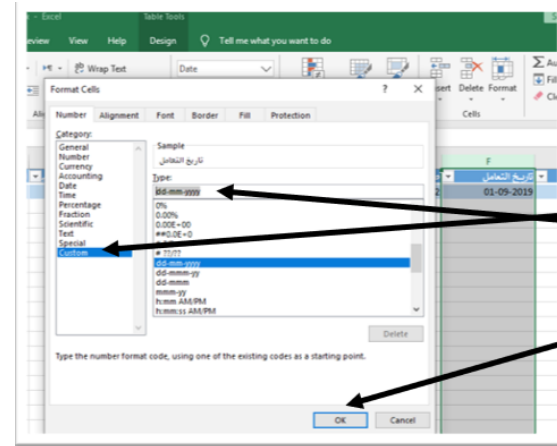
نموذج ٤٦

نموذج ٤٧

غلق الفترة الضريبية

إرشادات ملء بيانات تعاملات نموذج 41 بملف الإكسل:

- 1- تكتب الفترة كود 1 أو 2 أو 3 أو 4 وليس بالحروف.
- 2- رقم تسجيل المورد 9 أرقام بدون فواصل أو مسافات.
- 3- تاريخ التعامل لا بد في جميع الأحوال أن يقع في الفترة الضريبية المحددة في العمود الأول وصيغة التاريخ لا أن تكون dd-mm-yyyy وذلك على نظام التشغيل windows من خلال ضبطها باللغة الإنجليزية كما في الصورة



تعديل كتابة التاريخ من ملف التعاملات كما يلي:

- 1 ظلل عمود التاريخ
- 2 اضغط Ctrl +1 لفتح format cells
- 3 اختر Custom
- 4 اكتب dd-mm-yyyy في خانة Type
- 5 Ok

وسيفظهر التاريخ بعلامة - بدلاً من / كما في الصورة
01-09-2019

وليس

01/09/2019

- 1: مقاولات
- 2: توريدات
- 3: مشتريات
- 4: خدمات
- 5: المبالغ التي تدفعها الجمعيات التعاونية للنقل
- 6: الوكالة بالعمولة والسمسرة
- 7: الخصومات والمنح والعمولات والحوافز
- 8: الخصومات والمنح والعمولات التي تمنحها الشركات
- 9: مساندة دعم الصادرات
- 10: أتعاب مهنية
- 11: تحصيل تراخيص
- 12: تحصيل جمارك
- 13: تحصيل مجازر
- 14: تحصيل المرور
- 15: تحصيل المحاكم من المحامين ...
- 16: تصيل المستشفيات من الأطباء...
- 17: تخليص جمركي

- 4- تكتب طبيعة التعامل كود من 1 إلى 17، كما في الصورة
 - 5- جميع المبالغ في القيمة الإجمالية والصافية والمبلغ المحصل لحساب الضريبة بدون فاصلة الألف والمليون.
 - 6- نوع الخصم 1 غير محدد 2 مردودات.
 - 8- العملة تكتب كود 1 وليس "جنيه".
- وفيما يلي توضيح لكل بيان من بيانات التعاملات:

7- نسبة الخصم تكتب كرقم صحيح.

	القيمة الصافية للتعامل 1,000,000.5		القيمة الصافية للتعامل 1000000.5		الفترة الأولى		الفترة 1
	نسبة الخصم على الضريبة %1		نسبة الخصم على الضريبة 1		السنة 19		السنة 2019
	المحصل لحساب الضريبة 10,000		المحصل لحساب الضريبة 10000		رقم التسجيل 123/456/789		رقم التسجيل 123456789
	اسم الممول الدولية, للمقاولات		اسم الممول الدولية للمقاولات		تاريخ التعامل 2019/03/31		تاريخ التعامل 31-03-2019
	عنوان الممول مدينة نصر , القاهرة		عنوان الممول مدينة نصر القاهرة		طبيعة التعامل مقاولات		طبيعة التعامل 1
	الرقم القومي 1.23457E+13		الرقم القومي 12345678901234		طبيعة التعامل 1,000,000.5		القيمة الإجمالية للتعامل 1000000.5
	العملة جنيه		العملة 1		نوع الخصم غير محدد		نوع الخصم 1

يترك خاليًا ولا يوضع 0

رقم الملف	كود المأمورية المختصة

خطوات تحميل ملف الإكسيل على المنظومة بصيغة ال CSV

The screenshot shows the 'Save As' dialog box in Microsoft Office. The left sidebar contains various options, with 'Save As' highlighted. The main area is divided into three panes: 'OneDrive', 'This PC', and 'Add a Place'. The 'This PC' pane is selected. The 'Current Folder' pane shows the 'PPTS' folder selected. The 'Today' section also shows the 'PPTS' folder selected. The 'Older' section shows other folders like 'Downloads', 'Import Invoices', 'Old Desktop', 'Health', and 'Data Bases'.

خطوات تحميل ملف الإكسيل على المنظومة

The screenshot shows the Microsoft Excel interface with the 'Save As' dialog box open. The dialog box is set to save the file in the 'Downloads' folder on 'Local Disk (C:)'. The file name is 'Withholding_Transactions' and the save type is 'CSV (Comma delimited)'. The 'Save' button is highlighted.

الفترة	السنة	رقم التسجيل	رقم الملف	كود المأمورة المختصة	تاريخ التعامل	طبيعة التعامل	القيمة الاجمالية
4	2019	123456789			31-12-2019	1	10000

عند حفظ الملف قبل استيراده (رفعه) على المنظومة يجب الانتباه لنقطتين:

- 1- اسم الملف – file name – يجب أن يكون بحروف إنجليزية وليس عربية. Withholdig_Transactions
- 2- نوع الملف – save as type – يكون CSV (Comma delimited)

استيراد تعاملات من ملف

No file chosen Choose File

رفع الملف

Drag a column header and drop it here to group by that column

التق... رقم... رقم... اسم... عنوان... المأ... طيل... التق... نوع... التق... % الم... نوع...

<https://eservicetest.incometax.gov.eg/EtaxTest/WithHolding/FillUploadTransactionsKendoGridgrid-sort=TransactionType-asc?csr=17451512606360662288>

ضريبة الخصم والتحويل

نموذج ٤١

إضافة تعامل

عرض التعاملات

تكوين نموذج ٤١

شهادة التعاملات السنوية

حذف تعامل

استيراد التعاملات من الملف

عرض التعاملات الخاطئة

تحميل نموذج ملف التعاملات

نموذج ٤٢ و ٤٤

نموذج ٤٣

نموذج ٤٥

نموذج ٤٦

نموذج ٤٧

غلق الفترة الضريبية

- بعد إتمام عملية الإضافة يمكن للممول عرض التعاملات التي تم إدخالها عن طريق الضغط علي "عرض التعاملات" من القائمة الرئيسية.
- ثم يتم تحديد السنة و الفترة ثم بحث لتظهر التعاملات المضافة في الفترة و السنة المحددة.



بعد إتمام عملية الاضافة يمكن للممول حذف تعامل من خلال الضغط علي "حذف تعامل" من القائمة الرئيسية للنموذج حيث يتم الضغط بعد ذلك على "بحث" لتحديد السنة و الفترة ثم تحديد التعامل المرغوب في حذفه و من ثم الضغط علي حذف.

ويمكن الضغط على "حذف الكل" لحذف جميع التعاملات التي تخص هذه الفترة لإعادة إدخالها مرة أخرى.

نموذج 41

لطباعة شهادة التعاملات السنوية يتم تحديد السنة و رقم التسجيل الضريبي أو الرقم القومي للجهة (المورد) و من ثم الضغط على بحث، ثم طباعة

شهادة التعاملات السنوية

بحث طباعة

Drag a column header and drop it here to group by that column

الفترة الض... إجمالي مبلغ التحل... إجمالي المبلغ المد...

السنة
رقم التسجيل
الرقم القومي
الصلة للفترة

بحث

ضريبة الخصم والحاصل

نموذج 41

اضافة تعامل

عرض التعاملات

تكوين نموذج 41

شهادة التعاملات السنوية

طباعة تعامل

استيراد التعاملات من الملف

عرض التعاملات الخاطئة

تحميل نموذج ملف التعاملات

نموذج 42 و 44

نموذج 43

نموذج 45

نموذج 46

نموذج 47

غلق الفترة الضريبية

غلق الفترة الضريبية (السداد)

آليات السداد الإلكتروني للضريبة المستحقة:

1. السداد عن طريق البنوك.
2. مواقع السداد الالكترونية المتاح على شبكة الانترنت (مثل: موقع البنك الأهلي المصري – موقع خالص (<https://www.efawateer.com>)
3. خدمة سداد المدفوعات الحكومية لكبار العملاء (CPS)

ويجب أن تكون قيمة الضريبة المستحقة الناتجة عن إضافة التعاملات على البوابة الإلكترونية تساوي تمامًا المبلغ المسدد والمثبت بالإيصال الإلكتروني حتى يتم غلق الفترة الضريبية بنجاح.

بعد غلق الفترة الضريبية لا يمكن إضافة أو حذف أي تعاملات تخص الفترة الضريبية المغلقة.

غلق الفترة الضريبية (السداد)

www.gov.eg/ETax/WithHoldingClosedPeriod/ClosedPeriod



الرئيسية عن المصلحة ضريبة الدخل لمودج المبررات والأجور ضريبة القيمة المضافة خدمات حسابي اتصل بنا



الي قائمة حسابي واختيار طلب تحديث رقم الملف او اضغط هنا

إقرار القيمة المضافة

ضريبة الخصم
والتحصل

نموذج ٤٢ و ٤٤

نموذج ٤٣

نموذج ٤٥

نموذج ٤٦

نموذج ٤٧

غلق الفترة
الضريبية

1

غلق الفترة الضريبية (السداد)

غلق الفترة الضريبية

اختر النموذج

41 نموذج

2



غلق الفترة الضريبية

اختر الفترة و السنة الضريبية

3



2019

الرابعة

جلته

6825.14

غلق الفترة الضريبية (السداد)

غلق الفترة الضريبية

4

سداد برقم المدفوعة

◀ ▶

غلق الفترة الضريبية

بيانات السداد النقدي

6825.14

5

رقم القسيمة

أكتب رقم القسيمة (وهو رقم التصديق) من إيصال البنك أو ال CPS ثم اضغط السهم جهة اليسار.

◀ ▶

غلق الفترة الضريبية (السداد)

تسجيل الخروج



الرئيسية عن المصلحة ضريبة الدخل نموذج المزايا والأجر ضريبة القيمة المضافة خدمات حسابي اتصل بنا



مرحباً المصرية
لتهجين التقاوي

الضرائب .. مصداقتك أولاً

مصلحة الضرائب المصرية

6

تم عملية السداد بنجاح .

للدعم الفني التكنولوجي المتعلق بكيفية ملء الإقرار إلكترونياً وفي حالة وجود أى استفسارات فنية ضريبية يرجى التواصل مع الخط الساخن

16395

البريد الإلكتروني للدعم الفني للمنظومة – شركة إي فاينانس

etax_sd@efinance.com.eg

شكراً