

اسم المشروع: محل بيع برجر

الفكرة:

محل لبيع وجبات سريعة (برجر).

خصائص ومدخلات المشروع:

شواية، ثلاجة عرض، مقلاة بطاطس، معدات يدوية، مكيف هواء	الآلات والمعدات
مساحة لا تقل عن ٥٥ متر مربع	الموقع
صاحب المشروع، عمالة.	القوة العاملة
لحم برجر، خبز، خضروات، مشروبات غازية	المواد الخام (السلع)
كهرباء، ماء، غاز	المرافق والتسهيلات

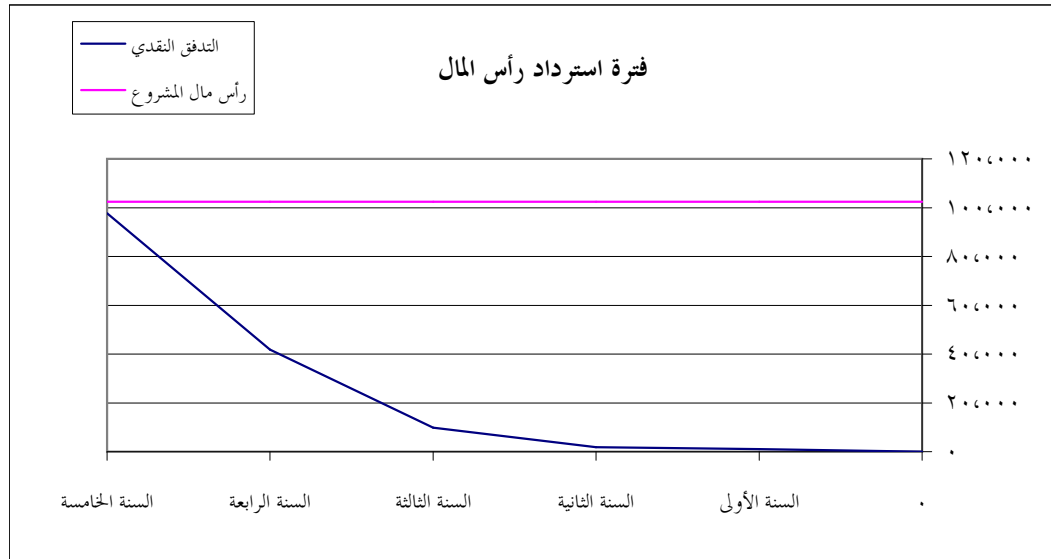
مخرجات المشروع:

وجبات سريعة (برجر)	المنتج/ الخدمة
--------------------	----------------

	المنفعة الاجتماعية والاقتصادية:
--	---------------------------------

أهم الخصائص المالية:

٦٢,٥٠٠	تكلفة الأصول الثابتة	١٠٢,٤٠٩	تكلفة المشروع
٢,٠٠٠	مصرفات التأسيس	٣٧,٩٠٩	رأس المال العامل
١,٧٧٧			الربح المتوقع في السنة الأولى
١٠,٧٤%			معدل العائد على الاستثمار:



الافتراضات التي بنيت عليها الدراسة والمطلوب من المستثمر

الافتراضات:

- ١ - تم افتراض برنامج للإيراد مبني على دراسة مصغرة للسوق ومن سؤال أصحاب الاختصاص.
- ٢ - تم افتراض نسب الإيراد الشهري والسنوي في قائمة الدخل بناءً على توقعات شخصية موضحة في أعلى قائمة
- ٣ - تم افتراض أن البيع بالنقد في قائمة التدفقات النقدية.

المطلوب:

- ١ - تحديث البيانات الخاصة بالتكاليف والأسعار.
- ٢ - عمل دراسة تسويقية مصغرة خاصة في مجال التعرف على المنافسة من ناحية:
 - نوع المنافسة (الأسعار، الجودة، طريقة الدفع، الموقع، خدمة ما بعد البيع، مواعيد التسليم، الكمية).
 - شدة المنافسة (ضعيفة، قوية، لا توجد).
 - المزايا التنافسية للمشروع (ماذا يميز المشروع عن غيره؟)
- ٣ - عمل دراسة فنية مصغرة (التقنية المستخدمة، الأيدي العاملة، خصائص الموقع،...).

قائمة الإيرادات والتكاليف

القيمة بالريال

برنامج الإيرادات

المنتج/ الخدمة	الكمية الشهرية	قيمة الوحدة	إجمالي الإيراد الشهرية	إجمالي الإيراد السنوي
وحدة برجر	٤٥٠٠	٣٥٠	١٣٥٠٠	١٦٢٥٠٠
بطاطس مقلية	١٥٢٠٠	٣٥٠	٣٥٦٠٠	٤٣٥٢٠٠
مشروبات غازية	٣٥٠٠٠	١٥٠	٣٥٠٠٠	٣٦٥٠٠٠
إجمالي الإيرادات			٢٠٥١٠٠	٢٤١٥٢٠٠

التكاليف

تكاليف الخامات (أو قيمة المشتريات)

البند	الكمية الشهرية	تكلفة الوحدة	إجمالي التكلفة الشهرية	إجمالي التكلفة السنوية
لحم برجر محمد	٤٥٠٠	٠٥٧٠	٣٥١٥٠	٣٧٥٨٠٠
خبز	٤٥٠٠	٠٥٢٥	١٥١٢٥	١٣٥٥٠٠
كنسب وميونيز (كرتون)	٢	٨٠٤٠٠	١٦٠	١٥٩٢٠
بطاطس (كجم)	١٢٠	٦٤٠٠	٧٢٠	٨٥٦٤٠
ورق تغليف وأكياس (كرتون)	١	٨٠٤٠٠	٨٠	٩٦٠
خضروات	١	٣٠٠٤٠٠	٣٠٠	٣٥٦٠٠
مشروبات غازية	٣٥٠٠٠	٠٥٧٠	٢٥١٠٠	٢٥٥٢٠٠
الإجمالي			٧٥٦٣٥	٩١٥٦٢٠

الرواتب والأجور

الوظيفة	العدد	الراتب الشهري	إجمالي الرواتب الشهرية	إجمالي الرواتب السنوية
عامل	٢	١٥٢٠٠	٣٠٤٠٠	٣٨٥٨٠٠
إداري (صاحب المشروع)	١	٢٤٠٠٠	٢٤٠٠٠	٢٤٥٠٠٠
الإجمالي			٤٤٤٠٠	٥٣٠٨٠٠

الإيجارات

الأصل	قيمة الإيجار السنوية	قيمة الإيجار الشهري	ملاحظات
مساحة ٠٥ متر مربع	٢٥٥٠٠٠	٢٠٨٣	
الإجمالي	٢٥٥٠٠٠	٢٠٨٣	

المصاريف الإدارية

البند	التكلفة السنوية	التكلفة الشهرية	ملاحظات
رسوم تراخيص	١٥٠٠٠	٨٣	
مصرفوفات تسويق (سنوي)	٦٠٠	٥٠	
علاقات عامة وضيافة	٦٠٠	٥٠	
مصرفوفات هاتف وجوال	٦٠٠	٥٠	
الإجمالي	٢٥٨٠٠	٢٣٣	

تكاليف المرافق والطاقة

البند	التكلفة الشهرية	التكلفة السنوية
المياه	٦٠	٧٢٠
الكهرباء	٥٠٠	٦٥٠٠
غاز	٩٠	١٠٨٠
الإجمالي	٦٥٠	٧٥٨٠٠

تكاليف الصيانة وقطع

البند	التكلفة السنوية	التكلفة الشهرية
صيانة عامة	٥٠٠	٤٢
الإجمالي	٥٠٠	٤٢

البند	التكلفة الشهرية	التكلفة السنوية
تكاليف الخامات (أو قيمة المشتريات)	٧,٦٣٥	٩١,٦٢٠
الرواتب والأجور	٤,٤٠٠	٥٢,٨٠٠
الإيجارات	٢,٠٨٣	٢٥,٠٠٠
المصاريف الإدارية	٢٣٣	٢,٨٠٠
تكاليف المرافق والطاقة	٦٥٠	٧,٨٠٠
تكاليف الصيانة وقطع الغيار	٤٢	٥٠٠
المجموع	١٥,٠٤٣	١٨٠,٥٢٠
إحتياطي (٥%) من إجمالي تكاليف التشغيل	٧٥٢	٩,٠٢٦
إجمالي التكاليف التشغيلية + الإحتياطي	١٥,٧٩٦	١٨٩,٥٤٦

تكاليف التشغيل
(ماعد الإهلاك)

قائمة الأصول والخصوم التفصيلية

الأصول المتداولة		
طريقة الحساب (فرضية)	التكلفة	البند
٥% من تكاليف التشغيل السنوية	٩,٤٧٧	تقديرة
٥% من تكاليف التشغيل السنوية	٩,٤٧٧	ذمم
.	.	مدينون
١٠% من تكاليف التشغيل السنوية	١٨,٩٥٥	مخزون بأنواعه
.	.	أصوم متداولة أخرى
	٣٧,٩٠٩	الإجمالي

الأصول الثابتة

المنشآت والمباني

البند	التكلفة (ريال)	نسبة الإهلاك	قيمة الإهلاك السنوي
تجهيز اخل ومديدات الكهرباء	٢٠,٠٠٠	١٠%	٢,٠٠٠
المجموع	٢٠,٠٠٠		٢,٠٠٠

الآلات والمعدات

البند	الكمية	السعر	إجمالي التكلفة	نسبة الإهلاك السنوي	قيمة الإهلاك السنوية	ملاحظات
شواية لحم برجر	٢	٣,٥٠٠	٧,٠٠٠	١٠%	٧٠٠	
مقلدة بطاطس	٢	١,٧٠٠	٣,٤٠٠	١٠%	٣٤٠	
فريزر	١	١,٧٠٠	١,٧٠٠	١٠%	١٧٠	
معدات تقطيع	١	٨٠٠	٨٠٠	٢٠%	١٦٠	
ثلاجة مشروبات	١	٣,٢٠٠	٣,٢٠٠	١٠%	٣٢٠	
مكيف هواء	٢	١,٢٠٠	٢,٤٠٠	١٠%	٢٤٠	
الإجمالي			١٨,٥٠٠		١,٩٣٠	

الأثاث

البند	الكمية	السعر	إجمالي التكلفة	نسبة الإهلاك	قيمة الإهلاك السنوية	ملاحظات
اطقم طاوالات	٢	٥٠٠	١,٠٠٠	٢٠%	٢٠٠	
الإجمالي			١,٠٠٠		٢٠٠	

أصول أخرى

البند	الكمية	السعر	إجمالي التكلفة	نسبة الإهلاك	قيمة الإهلاك السنوية	ملاحظات
لوحة محل	١	٣,٠٠٠	٣,٠٠٠	١٠%	٣٠٠	
ديكور داخلي	١	٢٠,٠٠٠	٢٠,٠٠٠	١٠%	٢,٠٠٠	
الإجمالي			٢٣,٠٠٠		٢,٣٠٠	

البند	التكلفة	الاهلاك السنوي	الاهلاك الشهري
المنشآت والمباني	٢٠,٠٠٠	٢,٠٠٠	١٦٧
الآلات والمعدات	١٨,٥٠٠	١,٩٣٠	١٦١
الأثاث	١,٠٠٠	٢٠٠	١٧
أصول أخرى	٢٣,٠٠٠	٢,٣٠٠	١٩٢
الإجمالي	٦٢,٥٠٠	٦,٤٣٠	٥٣٦

الأصول الثابتة

مصرفات التأسيس	
البند	التكلفة
مصرفات تأسيس أخرى	٢٠٠٠
الإجمالي	٢٠٠٠

البند	القيمة	رأس المال المستثمر
أصول متداولة	٣٧٠٩٠٩	
أصول ثابتة	٦٢٠٥٠٠	
مصرفات تأسيس	٢٠٠٠	
المجموع	١٠٢٠٤٠٩	

البند	تفصيل	القيمة	الخصوم وحقوق الملكية
تمويل شخصي	قيمة التمويل	٢٠٤٠٩	
قرض حسن	قيمة القرض	١٠٠٠٠٠٠	
	عدد سنوات السداد	٣	
قرض بنك تجاري	قيمة القرض		
	عدد سنوات السداد	٥	
	نسبة الخدمة التجاري		

قائمة الدخل المتوقع للسنة الأولى

الشهر	١	٢	٣	٤	٥	٦	٧	٨	٩	١٠	١١	١٢	السنة ١
الطاقة الإنتاجية	%٥٠	%٥٥	%٦٠	%٦٠	%٦٥	%٦٥	%٧٠	%٧٠	%٧٠	%٨٠	%٨٠	%٨٠	—
الإيرادات	١٠٠٠٥٠	١١٠٠٥٥	١٢٠٠٦٠	١٢٠٠٦٠	١٣٠٠٦٥	١٣٠٠٦٥	١٤٠٠٧٠	١٤٠٠٧٠	١٤٠٠٧٠	١٦٠٠٨٠	١٦٠٠٨٠	١٦٠٠٨٠	١٦١٠٨٠٥
(خصم الترويج ومردودات)	١٠١	١١١	١٢١	١٢١	١٣١	١٣١	١٤١	١٤١	١٤١	١٦١	١٦١	١٦١	١٠٦١٨
(عمولات البيع)	١٠١	١١١	١٢١	١٢١	١٣١	١٣١	١٤١	١٤١	١٤١	١٦١	١٦١	١٦١	١٠٦١٨
صافي الإيرادات	٩٠٨٤٩	١٠٠٨٣٤	١١٠٨١٩	١١٠٨١٩	١٢٠٨٠٤	١٢٠٨٠٤	١٣٠٧٨٩	١٣٠٧٨٩	١٣٠٧٨٩	١٥٠٧٥٨	١٥٠٧٥٨	١٥٠٧٥٨	١٥٨٠٥٦٩
التكاليف													
تكلفة الخامات (أو قيمة المشتريات)	٣٠٨١٨	٤٠١٩٩	٤٠٥٨١	٤٠٥٨١	٤٠٩٦٣	٤٠٩٦٣	٥٠٣٤٥	٥٠٣٤٥	٥٠٣٤٥	٦٠١٠٨	٦٠١٠٨	٦٠١٠٨	٦١٠٤٦٢
الرواتب والأجور	٤٠٤٠٠	٤٠٤٠٠	٤٠٤٠٠	٤٠٤٠٠	٤٠٤٠٠	٤٠٤٠٠	٤٠٤٠٠	٤٠٤٠٠	٤٠٤٠٠	٤٠٤٠٠	٤٠٤٠٠	٤٠٤٠٠	٥٢٠٨٠٠
الإيجارات	٢٠٠٨٣	٢٠٠٨٣	٢٠٠٨٣	٢٠٠٨٣	٢٠٠٨٣	٢٠٠٨٣	٢٠٠٨٣	٢٠٠٨٣	٢٠٠٨٣	٢٠٠٨٣	٢٠٠٨٣	٢٠٠٨٣	٢٥٠٠٠٠
المصاريف الإدارية	٢٣٣	٢٣٣	٢٣٣	٢٣٣	٢٣٣	٢٣٣	٢٣٣	٢٣٣	٢٣٣	٢٣٣	٢٣٣	٢٣٣	٢٠٨٠٠
تكاليف المرافق والطاقة	٦٥٠	٦٥٠	٦٥٠	٦٥٠	٦٥٠	٦٥٠	٦٥٠	٦٥٠	٦٥٠	٦٥٠	٦٥٠	٦٥٠	٧٠٨٠٠
تكاليف الصيانة وقطع الغيار	٤٢	٤٢	٤٢	٤٢	٤٢	٤٢	٤٢	٤٢	٤٢	٤٢	٤٢	٤٢	٥٠٠
إهلاك الأصول	٥٣٦	٥٣٦	٥٣٦	٥٣٦	٥٣٦	٥٣٦	٥٣٦	٥٣٦	٥٣٦	٥٣٦	٥٣٦	٥٣٦	٦٠٤٣٠
إجمالي التكاليف	١١٠٧٦٢	١٢٠١٤٣	١٢٠٥٢٥	١٢٠٥٢٥	١٢٠٩٠٧	١٢٠٩٠٧	١٣٠٢٨٩	١٣٠٢٨٩	١٣٠٢٨٩	١٤٠٠٥٢	١٤٠٠٥٢	١٤٠٠٥٢	١٥٦٠٧٩٢
إجمالي ربح التشغيل	١٠٩١٣-	١٠٣١٠-	٧٠٦-	٧٠٦-	١٠٣-	١٠٣-	٥٠٠	٥٠٠	٥٠٠	١٠٧٠٦	١٠٧٠٦	١٠٧٠٦	١٠٧٧٧
رسوم خدمة بنكية	٠	٠	٠	٠	٠	٠	٠	٠	٠	٠	٠	٠	٠
صافي الربح قبل الزكاة	١٠٩١٣-	١٠٣١٠-	٧٠٦-	٧٠٦-	١٠٣-	١٠٣-	٥٠٠	٥٠٠	٥٠٠	١٠٧٠٦	١٠٧٠٦	١٠٧٠٦	١٠٧٧٧
الزكاة													
صافي الربح	١٠٩١٣-	١٠٣١٠-	٧٠٦-	٧٠٦-	١٠٣-	١٠٣-	٥٠٠	٥٠٠	٥٠٠	١٠٧٠٦	١٠٧٠٦	١٠٧٠٦	١٠٧٧٧

قائمة الدخل المتوقع لخمس سنوات

السنة	١	٢	٣	٤	٥
الطاقة الإنتاجية	—	%٨٥	%٩٠	%٩٥	%١٠٠
الإيرادات	١٦١,٨٠٥	٢٠٥,٠٢٠	٢١٧,٠٨٠	٢٢٩,٤١٤	٢٤١,٢٠٠
(خصم الترويج ومردودات)	١,٦١٨	٢,٠٥٠	٢,١٧١	٢,٢٩١	٢,٤١٢
(عمولات البيع)	١,٦١٨	٢,٠٥٠	٢,١٧١	٢,٢٩١	٢,٤١٢
صافي الإيرادات	١٥٨,٥٦٩	٢٠٠,٩٢٠	٢١٢,٧٣٨	٢٢٤,٥٥٧	٢٣٦,٣٧٦
التكاليف					
تكلفة الخامات (أو قيمة المشتريات)	٦١,٤٦٢	٧٧,٨٧٧	٨٢,٤٥٨	٨٧,٠٣٩	٩١,٦٢٠
الرواتب والأجور	٥٢,٨٠٠	٥٢,٨٠٠	٥٢,٨٠٠	٥٢,٨٠٠	٥٢,٨٠٠
الإيجارات	٢٥,٠٠٠	٢٥,٠٠٠	٢٥,٠٠٠	٢٥,٠٠٠	٢٥,٠٠٠
المصاريف الإدارية	٢,٨٠٠	٢,٨٠٠	٢,٨٠٠	٢,٨٠٠	٢,٨٠٠
تكاليف المرافق والطاقة	٧,٨٠٠	٧,٨٠٠	٧,٨٠٠	٧,٨٠٠	٧,٨٠٠
تكاليف الصيانة وقطع الغيار	٥٠٠	٥٠٠	٥٠٠	٥٠٠	٥٠٠
إهلاك الأصول	٦,٤٣٠	٦,٤٣٠	٦,٤٣٠	٦,٤٣٠	٦,٤٣٠
إجمالي التكاليف	١٥٦,٧٩٢	١٧٣,٢٠٧	١٧٧,٧٨٨	١٨٢,٣٦٩	١٨٦,٩٥٠
إجمالي ربح التشغيل	١,٧٧٧	٢٧,٧١٣	٣٤,٩٥٠	٤٢,١٨٨	٤٩,٤٢٦
رسوم خدمة بنكية	٠	٠	٠	٠	٠
صافي الربح قبل الزكاة	١,٧٧٧	٢٧,٧١٣	٣٤,٩٥٠	٤٢,١٨٨	٤٩,٤٢٦
الزكاة					
صافي الربح	١,٧٧٧	٢٧,٧١٣	٣٤,٩٥٠	٤٢,١٨٨	٤٩,٤٢٦

صافي الربح/ التكاليف الاستثمارية	%١,٧٤	%٢٧,٠٦	%٣٤,١٣	%٤١,٢٠	%٤٨,٢٦
----------------------------------	-------	--------	--------	--------	--------

صافي الربح/ الإيراد السنوي المتوقع	%١,١٢	%١٣,٧٩	%١٦,٤٣	%١٨,٧٩	%٢٠,٩١
------------------------------------	-------	--------	--------	--------	--------

ميزانية عمومية افتتاحية

إجمالي	إجمالي فرعي	خصوم وحقوق الملكية	إجمالي	إجمالي فرعي	أصول
خصوم متداولة:			أصول متداولة:		
		قروض ودائنون	٩,٤٧٧		نقدية
		موردون	٩,٤٧٧		مدينون وعملاء
			١٨,٩٥٥		محزون خامات وبضائع
			٠		أصول متداولة أخرى
٠		مجموع الخصوم المتداولة	٣٧,٩٠٩		مجموع الأصول المتداولة
خصوم طويلة الأجل:			أصول ثابتة:		
	١٠٠,٠٠٠	قروض طويلة الأجل	١,٠٠٠		أثاث
		خصوم طويلة أخرى	١٨,٥٠٠		آلات ومعدات
١٠٠,٠٠٠		مجموع الخصوم طويلة الأجل	٢٠,٠٠٠		مباني ومنشآت
١٠٠,٠٠٠		مجموع الخصوم	٠		أرض
	٢,٤٠٩	حقوق الملكية (رأس المال)	٢٥,٠٠٠		أصول ثابتة أخرى
٢,٤٠٩			٦٤,٥٠٠		مجموع الأصول الثابتة
١٠٢,٤٠٩		مجموع الخصوم وحقوق الملكية	١٠٢,٤٠٩		مجموع الأصول

قائمة التدفقات النقدية المتوقع للسنة الأولى

الشهر	١	٢	٣	٤	٥	٦	٧	٨	٩	١٠	١١	١٢
رصيد النقدية أول الشهر	٩٤٧٧	٨٤١٠٠	٧٤٣٢٧	٧٤١٠٦	٦٤٩٨٦	٧٤٤١٨	٧٤٨٥١	٦٤١٠٩	٤٤٣٦٧	٢٤٦٢٥	٢٤٠٨٩	١٤٥٥٣
التدفقات الداخلة												
المقبوضات النقدية	٩٤٨٤٩	١٠٤٨٣٤	١١٤٨١٩	١١٤٨١٩	١٢٤٨٠٤	١٢٤٨٠٤	١٣٤٧٨٩	١٣٤٧٨٩	١٣٤٧٨٩	١٥٤٧٥٨	١٥٤٧٥٨	١٥٤٧٥٨
قروض												
إجمالي التدفقات النقدية الداخلة	١٩٤٣٢٦	١٨٤٩٣٤	١٩٤١٤٦	١٨٤٩٧٥	١٩٤٧٨٩	٢٠٤٢٢٢	٢١٤٦٤٠	١٩٤٨٩٨	١٨٤١٥٦	١٨٤٣٨٣	١٧٤٨٤٨	١٧٤٣١٢
التدفقات النقدية الخارجة												
تكلفة الخامات (أو قيمة المشتريات)	٣٤٨١٨	٤٤١٩٩	٤٤٥٨١	٤٤٥٨١	٤٤٩٦٣	٤٤٩٦٣	٥٤٣٤٥	٥٤٣٤٥	٥٤٣٤٥	٦٤١٠٨	٦٤١٠٨	٦٤١٠٨
الرواتب والأجور	٤٤٤٠٠	٤٤٤٠٠	٤٤٤٠٠	٤٤٤٠٠	٤٤٤٠٠	٤٤٤٠٠	٤٤٤٠٠	٤٤٤٠٠	٤٤٤٠٠	٤٤٤٠٠	٤٤٤٠٠	٤٤٤٠٠
الإيجارات	٢٤٠٨٣	٢٤٠٨٣	٢٤٠٨٣	٢٤٠٨٣	٢٤٠٨٣	٢٤٠٨٣	٢٤٠٨٣	٢٤٠٨٣	٢٤٠٨٣	٢٤٠٨٣	٢٤٠٨٣	٢٤٠٨٣
المصاريف الإدارية	٢٣٣	٢٣٣	٢٣٣	٢٣٣	٢٣٣	٢٣٣	٢٣٣	٢٣٣	٢٣٣	٢٣٣	٢٣٣	٢٣٣
تكاليف المرافق والطاقة	٦٥٠	٦٥٠	٦٥٠	٦٥٠	٦٥٠	٦٥٠	٦٥٠	٦٥٠	٦٥٠	٦٥٠	٦٥٠	٦٥٠
تكاليف الصيانة وقطع الغيار	٤٢	٤٢	٤٢	٤٢	٤٢	٤٢	٤٢	٤٢	٤٢	٤٢	٤٢	٤٢
رسوم خدمة بنكية	٠	٠	٠	٠	٠	٠	٠	٠	٠	٠	٠	٠
سداد القروض	٠	٠	٠	٠	٠	٠	٠	٠	٠	٠	٠	٠
مدفوعات نقدية أخرى												
إجمالي التدفقات النقدية الخارجة	١١٤٢٢٦	١١٤٦٠٨	١١٤٩٨٩	١١٤٩٨٩	١٢٤٣٧١	١٢٤٣٧١	١٥٤٥٣١	١٥٤٥٣١	١٥٤٥٣١	١٦٤٢٩٤	١٦٤٢٩٤	١٦٤٢٩٤
رصيد النقدية آخر الشهر	٨٤١٠٠	٧٤٣٢٧	٧٤١٠٦	٦٤٩٨٦	٧٤٤١٨	٧٤٨٥١	٦٤١٠٩	٤٤٣٦٧	٢٤٦٢٥	٢٤٠٨٩	١٤٥٥٣	١٤٠١٨

* مع افتراض أن البيع بالنقد وليس بالآجل

قائمة التدفقات النقدية المتوقع لخمس سنوات

السنة	١	٢	٣	٤	٥
رصيد النقدية أول السنة	٩,٤٧٧	١٠,١٨	١٤,٨٢٧	٩,٨٧٤	٤١,٨٢٦
التدفقات الداخلة					
المقبوضات النقدية	١٥٨,٥٦٩	٢٠٠,٩٢٠	٢١٢,٧٣٨	٢٢٤,٥٥٧	٢٣٦,٣٧٦
قروض	٠				
إجمالي التدفقات النقدية الداخلة	١٦٨,٠٤٦	٢٠١,٩٣٧	٢١٤,٥٦٥	٢٣٤,٤٣١	٢٧٨,٢٠٢
التدفقات النقدية الخارجة					
تكلفة الخامات (أو قيمة المشتريات)	٦١,٤٦٢	٧٧,٨٧٧	٨٢,٤٥٨	٨٧,٠٣٩	٩١,٦٢٠
الرواتب والأجور	٥٢,٨٠٠	٥٢,٨٠٠	٥٢,٨٠٠	٥٢,٨٠٠	٥٢,٨٠٠
الإيجارات	٢٥,٠٠٠	٢٥,٠٠٠	٢٥,٠٠٠	٢٥,٠٠٠	٢٥,٠٠٠
المصاريف الإدارية	٢,٨٠٠	٢,٨٠٠	٢,٨٠٠	٢,٨٠٠	٢,٨٠٠
تكاليف المرافق والطاقة	٧,٨٠٠	٧,٨٠٠	٧,٨٠٠	٧,٨٠٠	٧,٨٠٠
تكاليف الصيانة وقطع الغيار	٥٠٠	٥٠٠	٥٠٠	٥٠٠	٥٠٠
رسوم خدمة بنكية	٠	٠	٠	٠	٠
سداد القروض	١٦,٦٦٧	٣٣,٣٣٣	٣٣,٣٣٣	١٦,٦٦٧	٠
مدفوعات نقدية أخرى	٠				
إجمالي التدفقات النقدية الخارجة	١٦٧,٠٢٨	٢٠٠,١١٠	٢٠٤,٦٩١	١٩٢,٦٠٦	١٨٠,٥٢٠
رصيد النقدية آخر السنة	١,٠١٨	١,٨٢٧	٩,٨٧٤	٤١,٨٢٦	٩٧,٦٨٢