

اسم المشروع:

محل بيع سندوتشات ربيان

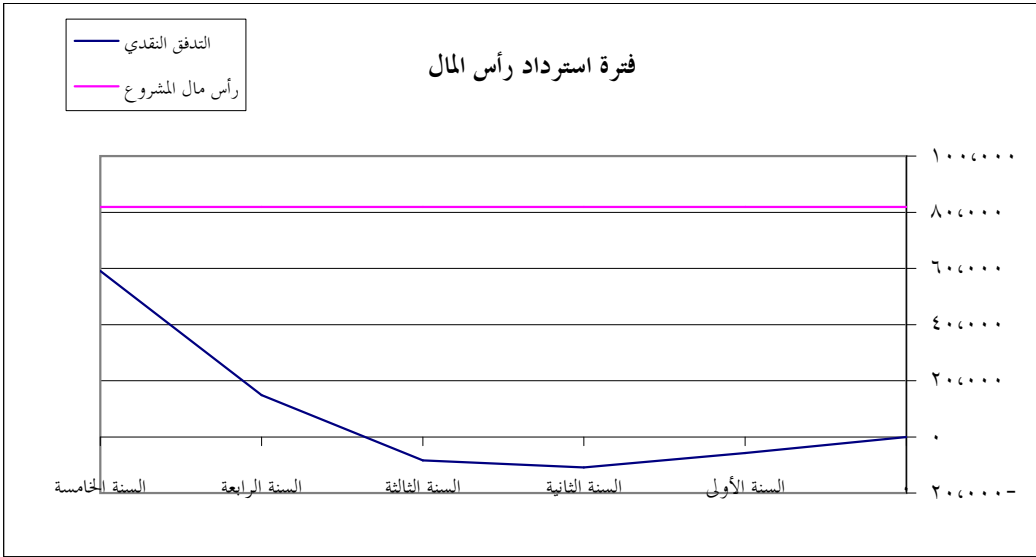
الفكرة:

إنشاء محل متخصص في بيع سندوتشات الربيان (مقلي ومشوي).

| خصائص ومدخلات المشروع: | |
|------------------------|--|
| الآلات والمعدات | كانون شوي، مقلى، ثلاجة عرض مشروبات غازية، أسياخ، شفاط هواء، مكيف |
| الموقع | مساحة لا تتقل عن ٠٣ مترم ربع على شارع عام |
| القوة العاملة | مدير للمشروع، عمالة |
| المواد الخام (السلع) | ربيان، خبز، حضروات، مشروبات غازية |
| المرافق والتسهيلات | كهرباء، ماء، فحم |

| مخرجات المشروع: | |
|---------------------------------|-------------------------------|
| المنتج/ الخدمة | سندوتشات ربيان، مشروبات غازية |
| المنفعة الاجتماعية والاقتصادية: | |

| أهم الخصائص المالية: | | | |
|-------------------------------|---------|----------------------|--------|
| تكلفة المشروع | ٨١,٩١٢ | تكلفة الأصول الثابتة | ٢٧,٩٥٠ |
| رأس المال العامل | ٥٢,٤٦٢ | مصرفات التأسيس | ١,٥٠٠ |
| الربح المتوقع في السنة الأولى | ٨,٨١١- | | |
| معدل العائد على الاستثمار: | %١٠,٧٦- | | |



الافتراضات التي بنيت عليها الدراسة والمطلوب من المستثمر

الافتراضات:

- ١ - تم افتراض برنامج للإيراد مبني على دراسة مصغرة للسوق ومن سؤال أصحاب الاختصاص.
- ٢ - تم افتراض نسب الإيراد الشهري والسنوي في قائمة الدخل بناءً على توقعات شخصية موضحة في أعلى قائمة الدخل المتوقع.
- ٣ - تم افتراض أن البيع بالنقد في قائمة التدفقات النقدية.

المطلوب:

- ١ - تحديث البيانات الخاصة بالتكاليف والأسعار.
- ٢ - عمل دراسة تسويقية مصغرة خاصة في مجال التعرف على المنافسة من ناحية:
 - نوع المنافسة (الأسعار، الجودة، طريقة الدفع، الموقع، خدمة ما بعد البيع، مواعيد التسليم، الكمية).
 - شدة المنافسة (ضعيفة، قوية، لا توجد).
 - المزايا التنافسية للمشروع (ماذا يميز المشروع عن غيره؟)
- ٣ - عمل دراسة فنية مصغرة (التقنية المستخدمة، الأيدي العاملة، خصائص الموقع،...).

قائمة الإيرادات والتكاليف

القيمة بالريال

برنامج الإيرادات

| المنتج/ الخدمة | الكمية الشهرية | قيمة الوحدة | إجمالي الإيراد الشهرية | إجمالي الإيراد السنوي |
|-------------------|----------------|-------------|------------------------|-----------------------|
| سندوتش ربيان مقلي | ٢٤٠٠٠ | ٥٤٠ | ١٠٤٠٠٠ | ١٢٠٤٠٠٠ |
| سندوتش ربيان مشوي | ٢٤٠٠٠ | ٦٤٠ | ١٢٤٠٠٠ | ١٤٤٤٠٠٠ |
| مشروبات غازية | ٣٤٠٠٠ | ١٤٠ | ٣٤٠٠٠ | ٣٦٤٠٠٠ |
| إجمالي الإيرادات | | | ٢٥٤٠٠٠ | ٣٠٠٤٠٠٠ |

التكاليف

تكاليف الخامات (أو قيمة المشتريات)

| البند | الكمية الشهرية | تكلفة الوحدة | إجمالي التكلفة الشهرية | إجمالي التكلفة السنوية |
|---------------|----------------|--------------|------------------------|------------------------|
| ربيان (كجم) | ٦٠٠ | ١٥٤٠٠ | ٩٤٠٠٠ | ١٠٨٤٠٠٠ |
| خبز (كيس) | ٤٠٠ | ١٤٠٠ | ٤٠٠ | ٤٤٨٠٠ |
| خضروات | ٤٠٠ | ١٤٠٠ | ٤٠٠ | ٤٤٨٠٠ |
| مشروبات غازية | ١٢٥ | ١٧٤٠٠ | ٢٤١٢٥ | ٢٥٥٥٠٠ |
| | | | ٠ | ٠ |
| الإجمالي | | | ١١٤٩٢٥ | ١٤٣٤١٠٠ |

الرواتب والأجور

| الوظيفة | العدد | الراتب الشهري | إجمالي الرواتب الشهرية | إجمالي الرواتب السنوية |
|---------------------|-------|---------------|------------------------|------------------------|
| مدير (صاحب المشروع) | ١ | ٣٤٠٠٠ | ٣٤٠٠٠ | ٣٦٤٠٠٠ |
| عامل | ٢ | ١٤٢٠٠ | ٢٤٤٠٠ | ٢٨٤٨٠٠ |
| الإجمالي | | | ٥٤٤٠٠ | ٦٤٨٨٠٠ |

الإيجارات

| الأصل | قيمة الإيجار السنوية | قيمة الإيجار الشهري | ملاحظات |
|------------------------|----------------------|---------------------|---------|
| محل بمساحة ٣٠ متر مربع | ٣٠٤٠٠٠ | ٢٥٠٠ | |
| الإجمالي | ٣٠٤٠٠٠ | ٢٥٠٠ | |

المصاريف الإدارية

| البند | التكلفة السنوية | التكلفة الشهرية | ملاحظات |
|-----------------------|-----------------|-----------------|---------|
| رسوم تراخيص | ١٤٠٠٠ | ٨٣ | |
| مصرفات تسويق (سنوي) | ٣٠٠ | ٢٥ | |
| أدوات مكتبية وقرطاسية | ١٢٠ | ١٠ | |
| مصرفات هاتف وجوال | ٦٠٠ | ٥٠ | |
| الإجمالي | ٢٠٠٢٠ | ١٦٨ | |

تكاليف المرافق والطاقة

| البند | التكلفة الشهرية | التكلفة السنوية |
|----------|-----------------|-----------------|
| الكهرباء | ٤٠٠ | ٤٤٨٠٠ |
| فحم | ٤٠٠ | ٤٤٨٠٠ |
| الإجمالي | ٨٠٠ | ٩٤٦٠٠ |

تكاليف الصيانة وقطع

| البند | التكلفة السنوية | التكلفة الشهرية |
|------------|-----------------|-----------------|
| صيانة عامة | ٣٠٠ | ٢٥ |
| الإجمالي | ٣٠٠ | ٢٥ |

| البند | التكلفة الشهرية | التكلفة السنوية |
|---------------------------------------|-----------------|-----------------|
| تكاليف الخامات (أو قيمة المشتريات) | ١١,٩٢٥ | ١٤٣,١٠٠ |
| الرواتب والأجور | ٥,٤٠٠ | ٦٤,٨٠٠ |
| الإيجارات | ٢,٥٠٠ | ٣٠,٠٠٠ |
| المصاريف الإدارية | ١٦٨ | ٢,٠٢٠ |
| تكاليف المرافق والطاقة | ٨٠٠ | ٩,٦٠٠ |
| تكاليف الصيانة وقطع الغيار | ٢٥ | ٣٠٠ |
| المجموع | ٢٠,٨١٨ | ٢٤٩,٨٢٠ |
| إحتياطي (٥%) من إجمالي تكاليف التشغيل | ١,٠٤١ | ١٢,٤٩١ |
| إجمالي التكاليف التشغيلية + الإحتياطي | ٢١,٨٥٩ | ٢٦٢,٣١١ |

تكاليف التشغيل
(ماعداء الإهلاك)

قائمة الأصول والخصوم التفصيلية

الأصول المتداولة

| طريقة الحساب (فرضية) | التكلفة | البند | الأصول المتداولة (رأس المال العامل) |
|-------------------------------|---------|-------------------|--|
| ٥% من تكاليف التشغيل السنوية | ١٣,١١٦ | نقدية | |
| ٥% من تكاليف التشغيل السنوية | ١٣,١١٦ | ذمم | |
| . | . | مدينون | |
| ١٠% من تكاليف التشغيل السنوية | ٢٦,٢٣١ | مخزون بأنواعه | |
| . | . | أصوم متداولة أخرى | |
| | ٥٢,٤٦٢ | الإجمالي | |

الأصول الثابتة

المنشآت والمباني

| البند | التكلفة (ريال) | نسبة الإهلاك | قيمة الإهلاك السنوي |
|----------------|----------------|--------------|---------------------|
| إنشاءات داخلية | ٣,٠٠٠ | %١٠ | ٣٠٠ |
| مدخنة | ٣,٠٠٠ | %١٠ | ٣٠٠ |
| المجموع | ٦,٠٠٠ | | ٦٠٠ |

الآلات والمعدات

| البند | الكمية | السعر | إجمالي التكلفة | نسبة الإهلاك السنوي | قيمة الإهلاك السنوية | ملاحظات |
|----------------------------|--------|-------|----------------|---------------------|----------------------|---------|
| كانون | ١ | ٢٠٠ | ٢٠٠ | %١٠ | ٢٠ | |
| آلة قلي | ٢ | ٣,٦٠٠ | ٧,٢٠٠ | %١٠ | ٧٢٠ | |
| أدوات تحضير | ٣ | ٣٠٠ | ٩٠٠ | %٢٠ | ١٨٠ | |
| ثلاجة مشروبات غازية | ١ | ٣,٠٠٠ | ٣,٠٠٠ | %١٠ | ٣٠٠ | |
| ثلاجة عرض وحفظ مواد غذائية | ١ | ٤,٥٠٠ | ٤,٥٠٠ | %١٠ | ٤٥٠ | |
| شفاط هواء | ٢ | ٣٠٠ | ٦٠٠ | %١٥ | ٩٠ | |
| أسياخ حديد | ١٠٠ | ١ | ١٠٠ | %٢٠ | ٢٠ | |
| سخان سندوتش | ١ | ٤٥٠ | ٤٥٠ | %٢٠ | ٩٠ | |
| الإجمالي | | | ١٦,٩٥٠ | | ١٨٧٠ | |

الأثاث

| البند | الكمية | السعر | إجمالي التكلفة | نسبة الإهلاك | قيمة الإهلاك السنوية | ملاحظات |
|--------------|--------|-------|----------------|--------------|----------------------|---------|
| طاوولات طعام | ٢ | ٥٠٠ | ١,٠٠٠ | %٢٠ | ٢٠٠ | |
| ديكور داخلي | ١ | ١,٠٠٠ | ١,٠٠٠ | %٢٠ | ٢٠٠ | |
| الإجمالي | | | ٢,٠٠٠ | | ٤٠٠ | |

أصول أخرى

| البند | الكمية | السعر | إجمالي التكلفة | نسبة الإهلاك | قيمة الإهلاك السنوية | ملاحظات |
|----------|--------|-------|----------------|--------------|----------------------|---------|
| لوحة محل | ١ | ٣,٠٠٠ | ٣,٠٠٠ | %١٥ | ٤٥٠ | |
| الإجمالي | | | ٣,٠٠٠ | | ٤٥٠ | |

| البند | التكلفة | الإهلاك السنوي | الإهلاك الشهري | الأصول الثابتة |
|------------------|---------|----------------|----------------|----------------|
| المنشآت والمباني | ٦,٠٠٠ | ٦٠٠ | ٥٠ | |
| الآلات والمعدات | ١٦,٩٥٠ | ١,٨٧٠ | ١٥٦ | |
| الأثاث | ٢,٠٠٠ | ٤٠٠ | ٣٣ | |
| أصول أخرى | ٣,٠٠٠ | ٤٥٠ | ٣٨ | |
| الإجمالي | ٢٧,٩٥٠ | ٣,٣٢٠ | ٢٧٧ | |

مصرفات التأسيس

| التكلفة | البند |
|---------|-------------------|
| ١٠٥٠٠ | مصرفات تأسيس أخرى |
| ١٠٥٠٠ | الإجمالي |

| البند | القيمة | رأس المال المستثمر |
|--------------|--------|--------------------|
| أصول متداولة | ٥٢٠٤٦٢ | |
| أصول ثابتة | ٢٧٠٩٥٠ | |
| مصرفات تأسيس | ١٠٥٠٠ | |
| المجموع | ٨١٠٩١٢ | |

| البند | تفصيل | القيمة | الخصوم وحقوق الملكية |
|---------------|---------------------|--------|----------------------|
| تمويل شخصي | قيمة التمويل | ١٠٩١٢ | |
| قرض حسن | قيمة القرض | ٨٠٠٠٠٠ | |
| قرض بنك تجاري | عدد سنوات السداد | ٣ | |
| | قيمة القرض | | |
| | عدد سنوات السداد | ٥ | |
| | نسبة الخدمة التجاري | | |

قائمة الدخل المتوقع للسنة الأولى

| الشهر | ١ | ٢ | ٣ | ٤ | ٥ | ٦ | ٧ | ٨ | ٩ | ١٠ | ١١ | ١٢ | السنة ١ |
|-----------------------------------|--------|--------|--------|--------|--------|--------|--------|--------|--------|--------|--------|--------|---------|
| الطاقة الإنتاجية | %٥٠ | %٥٥ | %٦٠ | %٦٠ | %٦٥ | %٦٥ | %٧٠ | %٧٠ | %٧٠ | %٨٠ | %٨٠ | %٨٠ | — |
| الإيرادات | ١٢,٥٠٠ | ١٣,٤٧٥ | ١٥,٤٠٠ | ١٥,٤٠٠ | ١٦,٤٢٥ | ١٦,٤٢٥ | ١٧,٤٥٠ | ١٧,٤٥٠ | ١٧,٤٥٠ | ٢٠,٤٠٠ | ٢٠,٤٠٠ | ٢٠,٤٠٠ | ٢٠١,٤٢٥ |
| (خصم الترويج ومردودات) | ١٢٥ | ١٣٨ | ١٥٠ | ١٥٠ | ١٦٣ | ١٦٣ | ١٧٥ | ١٧٥ | ١٧٥ | ٢٠٠ | ٢٠٠ | ٢٠٠ | ٢,٠١٣ |
| (عمولات البيع) | ١٢٥ | ١٣٨ | ١٥٠ | ١٥٠ | ١٦٣ | ١٦٣ | ١٧٥ | ١٧٥ | ١٧٥ | ٢٠٠ | ٢٠٠ | ٢٠٠ | ٢,٠١٣ |
| صافي الإيرادات | ١٢,٢٥٠ | ١٣,٤٧٥ | ١٤,٧٠٠ | ١٤,٧٠٠ | ١٥,٩٢٥ | ١٥,٩٢٥ | ١٧,٤١٥ | ١٧,٤١٥ | ١٧,٤١٥ | ١٩,٦٠٠ | ١٩,٦٠٠ | ١٩,٦٠٠ | ١٩٧,٢٢٥ |
| التكاليف | | | | | | | | | | | | | |
| تكلفة الخامات (أو قيمة المشتريات) | ٥,٩٦٣ | ٦,٥٥٩ | ٧,٤١٥ | ٧,٤١٥ | ٧,٧٥١ | ٧,٧٥١ | ٨,٣٤٨ | ٨,٣٤٨ | ٨,٣٤٨ | ٩,٥٤٠ | ٩,٥٤٠ | ٩,٥٤٠ | ٩٥,٩٩٦ |
| الرواتب والأجور | ٥,٤٠٠ | ٥,٤٠٠ | ٥,٤٠٠ | ٥,٤٠٠ | ٥,٤٠٠ | ٥,٤٠٠ | ٥,٤٠٠ | ٥,٤٠٠ | ٥,٤٠٠ | ٥,٤٠٠ | ٥,٤٠٠ | ٥,٤٠٠ | ٦٤,٨٠٠ |
| الإيجارات | ٢,٥٠٠ | ٢,٥٠٠ | ٢,٥٠٠ | ٢,٥٠٠ | ٢,٥٠٠ | ٢,٥٠٠ | ٢,٥٠٠ | ٢,٥٠٠ | ٢,٥٠٠ | ٢,٥٠٠ | ٢,٥٠٠ | ٢,٥٠٠ | ٣٠,٠٠٠ |
| المصاريف الإدارية | ١٦٨ | ١٦٨ | ١٦٨ | ١٦٨ | ١٦٨ | ١٦٨ | ١٦٨ | ١٦٨ | ١٦٨ | ١٦٨ | ١٦٨ | ١٦٨ | ٢,٠٢٠ |
| تكاليف المرافق والطاقة | ٨٠٠ | ٨٠٠ | ٨٠٠ | ٨٠٠ | ٨٠٠ | ٨٠٠ | ٨٠٠ | ٨٠٠ | ٨٠٠ | ٨٠٠ | ٨٠٠ | ٨٠٠ | ٩,٦٠٠ |
| تكاليف الصيانة وقطع الغيار | ٢٥ | ٢٥ | ٢٥ | ٢٥ | ٢٥ | ٢٥ | ٢٥ | ٢٥ | ٢٥ | ٢٥ | ٢٥ | ٢٥ | ٣٠٠ |
| إهلاك الأصول | ٢٧٧ | ٢٧٧ | ٢٧٧ | ٢٧٧ | ٢٧٧ | ٢٧٧ | ٢٧٧ | ٢٧٧ | ٢٧٧ | ٢٧٧ | ٢٧٧ | ٢٧٧ | ٣,٣٢٠ |
| إجمالي التكاليف | ١٥,١٣٣ | ١٥,٧٢٩ | ١٦,٣٢٥ | ١٦,٣٢٥ | ١٦,٩٢١ | ١٦,٩٢١ | ١٧,٥١٨ | ١٧,٥١٨ | ١٧,٥١٨ | ١٨,٧١٠ | ١٨,٧١٠ | ١٨,٧١٠ | ٢٠٦,٠٣٦ |
| إجمالي ربح التشغيل | ٢,٨٨٣- | ٢,٢٥٤- | ١,٦٢٥- | ١,٦٢٥- | ٩٩٦- | ٩٩٦- | ٣٦٨- | ٣٦٨- | ٣٦٨- | ٨٩٠ | ٨٩٠ | ٨٩٠ | ٨,٨١١- |
| رسوم خدمة بنكية | ٠ | ٠ | ٠ | ٠ | ٠ | ٠ | ٠ | ٠ | ٠ | ٠ | ٠ | ٠ | ٠ |
| صافي الربح قبل الزكاة | ٢,٨٨٣- | ٢,٢٥٤- | ١,٦٢٥- | ١,٦٢٥- | ٩٩٦- | ٩٩٦- | ٣٦٨- | ٣٦٨- | ٣٦٨- | ٨٩٠ | ٨٩٠ | ٨٩٠ | ٨,٨١١- |
| الزكاة | | | | | | | | | | | | | |
| صافي الربح | ٢,٨٨٣- | ٢,٢٥٤- | ١,٦٢٥- | ١,٦٢٥- | ٩٩٦- | ٩٩٦- | ٣٦٨- | ٣٦٨- | ٣٦٨- | ٨٩٠ | ٨٩٠ | ٨٩٠ | ٨,٨١١- |

قائمة الدخل المتوقع لخمس سنوات

| السنة | ١ | ٢ | ٣ | ٤ | ٥ |
|-----------------------------------|---------|---------|---------|---------|---------|
| الطاقة الإنتاجية | — | %٨٥ | %٩٠ | %٩٥ | %١٠٠ |
| الإيرادات | ٢٠١,٢٥٠ | ٢٥٥,٠٠٠ | ٢٧٠,٠٠٠ | ٢٨٥,٠٠٠ | ٣٠٠,٠٠٠ |
| (خصم الترويج ومردودات) | ٢٠١٣ | ٢,٥٥٠ | ٢,٧٠٠ | ٢,٨٥٠ | ٣,٠٠٠ |
| (عمولات البيع) | ٢٠١٣ | ٢,٥٥٠ | ٢,٧٠٠ | ٢,٨٥٠ | ٣,٠٠٠ |
| صافي الإيرادات | ١٩٧,٢٢٥ | ٢٤٩,٩٠٠ | ٢٦٤,٦٠٠ | ٢٧٩,٣٠٠ | ٢٩٤,٠٠٠ |
| التكاليف | | | | | |
| تكلفة الخامات (أو قيمة المشتريات) | ٩٥,٩٩٦ | ١٢١,٦٣٥ | ١٢٨,٧٩٠ | ١٣٥,٩٤٥ | ١٤٣,١٠٠ |
| الرواتب والأجور | ٦٤,٨٠٠ | ٦٤,٨٠٠ | ٦٤,٨٠٠ | ٦٤,٨٠٠ | ٦٤,٨٠٠ |
| الإيجارات | ٣٠,٠٠٠ | ٣٠,٠٠٠ | ٣٠,٠٠٠ | ٣٠,٠٠٠ | ٣٠,٠٠٠ |
| المصاريف الإدارية | ٢٠,٢٠ | ٢٠,٢٠ | ٢٠,٢٠ | ٢٠,٢٠ | ٢٠,٢٠ |
| تكاليف المرافق والطاقة | ٩,٦٠٠ | ٩,٦٠٠ | ٩,٦٠٠ | ٩,٦٠٠ | ٩,٦٠٠ |
| تكاليف الصيانة وقطع الغيار | ٣٠٠ | ٣٠٠ | ٣٠٠ | ٣٠٠ | ٣٠٠ |
| إهلاك الأصول | ٣,٣٢٠ | ٣,٣٢٠ | ٣,٣٢٠ | ٣,٣٢٠ | ٣,٣٢٠ |
| إجمالي التكاليف | ٢٠٦,٠٣٦ | ٢٣١,٦٧٥ | ٢٣٨,٨٣٠ | ٢٤٥,٩٨٥ | ٢٥٣,١٤٠ |
| إجمالي ربح التشغيل | ٨,٨١١- | ١٨,٢٢٥ | ٢٥,٧٧٠ | ٣٣,٣١٥ | ٤٠,٨٦٠ |
| رسوم خدمة بنكية | ٠ | ٠ | ٠ | ٠ | ٠ |
| صافي الربح قبل الزكاة | ٨,٨١١- | ١٨,٢٢٥ | ٢٥,٧٧٠ | ٣٣,٣١٥ | ٤٠,٨٦٠ |
| الزكاة | | | | | |
| صافي الربح | ٨,٨١١- | ١٨,٢٢٥ | ٢٥,٧٧٠ | ٣٣,٣١٥ | ٤٠,٨٦٠ |

| | | | | | |
|----------------------------------|---------|--------|--------|--------|--------|
| صافي الربح/ التكاليف الاستثمارية | %١٠,٧٦- | %٢٢,٢٥ | %٣١,٤٦ | %٤٠,٦٧ | %٤٩,٨٨ |
|----------------------------------|---------|--------|--------|--------|--------|

| | | | | | |
|------------------------------------|--------|-------|-------|--------|--------|
| صافي الربح/ الإيراد السنوي المتوقع | %٤,٤٧- | %٧,٢٩ | %٩,٧٤ | %١١,٩٣ | %١٣,٩٠ |
|------------------------------------|--------|-------|-------|--------|--------|

ميزانية عمومية افتتاحية

| إجمالي | إجمالي فرعي | خصوم وحقوق الملكية | إجمالي | إجمالي فرعي | أصول |
|-------------------|-------------|----------------------------|---------------|-------------|------------------------|
| خصوم متداولة: | | | أصول متداولة: | | |
| | | قروض ودائنون | ١٣,١١٦ | | نقدية |
| | | موردون | ١٣,١١٦ | | مدينون وعملاء |
| | | | ٢٦,٢٣١ | | مخزون خامات وبضائع |
| | | | ٠ | | أصول متداولة أخرى |
| ٠ | | مجموع الخصوم المتداولة | ٥٢,٤٦٢ | | مجموع الأصول المتداولة |
| خصوم طويلة الأجل: | | | أصول ثابتة: | | |
| | ٨٠,٠٠٠ | قروض طويلة الأجل | ٢,٠٠٠ | | أثاث |
| | | خصوم طويلة أخرى | ١٦,٩٥٠ | | آلات ومعدات |
| ٨٠,٠٠٠ | | مجموع الخصوم طويلة الأجل | ٦,٠٠٠ | | مباني ومنشآت |
| ٨٠,٠٠٠ | | مجموع الخصوم | ٠ | | أرض |
| | ١,٩١٢ | حقوق الملكية (رأس المال) | ٤,٥٠٠ | | أصول ثابتة أخرى |
| ١,٩١٢ | | | ٢٩,٤٥٠ | | مجموع الأصول الثابتة |
| ٨١,٩١٢ | | مجموع الخصوم وحقوق الملكية | ٨١,٩١٢ | | مجموع الأصول |

قائمة التدفقات النقدية المتوقع للسنة الأولى

| الشهر | ١ | ٢ | ٣ | ٤ | ٥ | ٦ | ٧ | ٨ | ٩ | ١٠ | ١١ | ١٢ |
|-----------------------------------|--------|--------|--------|---------|----------|----------|---------|----------|----------|----------|----------|----------|
| رصيد النقدية أول الشهر | ١٣,١١٦ | ١٠,٥١٠ | ٨,٥٣٣ | ٧,١٨٤,٣ | ٥٨٣٥,٩٦٧ | ٥١١٦,٣٨٣ | ٤٣٩٦,٨ | ٢٠٨٣,٧٤٤ | ٢٢٩,٣١١- | ٢٥٤٢,٣٧- | ٣٥٩٧,٩٢- | ٤٦٥٣,٤٨- |
| التدفقات الداخلة | | | | | | | | | | | | |
| المقبوضات النقدية | ١٢,٢٥٠ | ١٣,٤٧٥ | ١٤,٧٠٠ | ١٤,٧٠٠ | ١٥,٩٢٥ | ١٥,٩٢٥ | ١٧,٠١٥٠ | ١٧,٠١٥٠ | ١٧,٠١٥٠ | ١٩,٠٦٠٠ | ١٩,٠٦٠٠ | ١٩,٠٦٠٠ |
| قروض | | | | | | | | | | | | |
| إجمالي التدفقات النقدية الداخلة | ٢٥,٣٦٦ | ٢٣,٩٨٥ | ٢٣,٢٣٣ | ٢١,٨٨٤ | ٢١,٧٦١ | ٢١,٠٤١ | ٢١,٥٤٧ | ١٩,٢٣٤ | ١٦,٩٢١ | ١٧,٠٥٨ | ١٦,٠٠٢ | ١٤,٩٤٧ |
| التدفقات النقدية الخارجة | | | | | | | | | | | | |
| تكلفة الخامات (أو قيمة المشتريات) | ٥,٩٦٣ | ٦,٥٥٩ | ٧,١٥٥ | ٧,١٥٥ | ٧,٧٥١ | ٧,٧٥١ | ٨,٣٤٨ | ٨,٣٤٨ | ٨,٣٤٨ | ٩,٥٤٠ | ٩,٥٤٠ | ٩,٥٤٠ |
| الرواتب والأجور | ٥,٤٠٠ | ٥,٤٠٠ | ٥,٤٠٠ | ٥,٤٠٠ | ٥,٤٠٠ | ٥,٤٠٠ | ٥,٤٠٠ | ٥,٤٠٠ | ٥,٤٠٠ | ٥,٤٠٠ | ٥,٤٠٠ | ٥,٤٠٠ |
| الإيجارات | ٢,٥٠٠ | ٢,٥٠٠ | ٢,٥٠٠ | ٢,٥٠٠ | ٢,٥٠٠ | ٢,٥٠٠ | ٢,٥٠٠ | ٢,٥٠٠ | ٢,٥٠٠ | ٢,٥٠٠ | ٢,٥٠٠ | ٢,٥٠٠ |
| المصاريف الإدارية | ١٦٨ | ١٦٨ | ١٦٨ | ١٦٨ | ١٦٨ | ١٦٨ | ١٦٨ | ١٦٨ | ١٦٨ | ١٦٨ | ١٦٨ | ١٦٨ |
| تكاليف المرافق والطاقة | ٨٠٠ | ٨٠٠ | ٨٠٠ | ٨٠٠ | ٨٠٠ | ٨٠٠ | ٨٠٠ | ٨٠٠ | ٨٠٠ | ٨٠٠ | ٨٠٠ | ٨٠٠ |
| تكاليف الصيانة وقطع الغيار | ٢٥ | ٢٥ | ٢٥ | ٢٥ | ٢٥ | ٢٥ | ٢٥ | ٢٥ | ٢٥ | ٢٥ | ٢٥ | ٢٥ |
| رسوم خدمة بنكية | ٠ | ٠ | ٠ | ٠ | ٠ | ٠ | ٠ | ٠ | ٠ | ٠ | ٠ | ٠ |
| سداد القروض | ٠ | ٠ | ٠ | ٠ | ٠ | ٠ | ٠ | ٠ | ٠ | ٠ | ٠ | ٠ |
| مدفوعات نقدية أخرى | | | | | | | | | | | | |
| إجمالي التدفقات النقدية الخارجة | ١٤,٨٥٦ | ١٥,٤٥٢ | ١٦,٠٤٨ | ١٦,٠٤٨ | ١٦,٦٤٥ | ١٦,٦٤٥ | ١٩,٤٦٣ | ١٩,٤٦٣ | ١٩,٤٦٣ | ٢٠,٦٥٦ | ٢٠,٦٥٦ | ٢٠,٦٥٦ |
| رصيد النقدية آخر الشهر | ١٠,٥١٠ | ٨,٥٣٣ | ٧,١٨٤ | ٥,٨٣٦ | ٥,١١٦ | ٤,٣٩٧ | ٢,٠٨٤ | ٢٢٩- | ٢٠,٥٤٢- | ٣,٥٩٨- | ٤,٦٥٣- | ٥,٧٠٩- |

* مع افتراض أن البيع بالنقد وليس بالآجل

قائمة التدفقات النقدية المتوقع لخمس سنوات

| السنة | ١ | ٢ | ٣ | ٤ | ٥ |
|-----------------------------------|---------|---------|---------|-------------|----------|
| رصيد النقدية أول السنة | ١٣,١١٦ | ٥,٧٠٩- | ١٠,٨٣١- | ٨٤٠٧,٣٦٦٦٧- | ١٤٨٩٤,٤٣ |
| التدفقات الداخلة | | | | | |
| المقبوضات النقدية | ١٩٧,٢٢٥ | ٢٤٩,٩٠٠ | ٢٦٤,٦٠٠ | ٢٧٩,٣٠٠ | ٢٩٤,٠٠٠ |
| قروض | ٠ | | | | |
| إجمالي التدفقات النقدية الداخلة | ٢١٠,٣٤١ | ٢٤٤,١٩١ | ٢٥٣,٧٦٩ | ٢٧٠,٨٩٣ | ٣٠٨,٨٩٤ |
| التدفقات النقدية الخارجة | | | | | |
| تكلفة الخامات (أو قيمة المشتريات) | ٩٥,٩٩٦ | ١٢١,٦٣٥ | ١٢٨,٧٩٠ | ١٣٥,٩٤٥ | ١٤٣,١٠٠ |
| الرواتب والأجور | ٦٤,٨٠٠ | ٦٤,٨٠٠ | ٦٤,٨٠٠ | ٦٤,٨٠٠ | ٦٤,٨٠٠ |
| الإيجارات | ٣٠,٠٠٠ | ٣٠,٠٠٠ | ٣٠,٠٠٠ | ٣٠,٠٠٠ | ٣٠,٠٠٠ |
| المصاريف الإدارية | ٢,٠٢٠ | ٢,٠٢٠ | ٢,٠٢٠ | ٢,٠٢٠ | ٢,٠٢٠ |
| تكاليف المرافق والطاقة | ٩,٦٠٠ | ٩,٦٠٠ | ٩,٦٠٠ | ٩,٦٠٠ | ٩,٦٠٠ |
| تكاليف الصيانة وقطع الغيار | ٣٠٠ | ٣٠٠ | ٣٠٠ | ٣٠٠ | ٣٠٠ |
| رسوم خدمة بنكية | ٠ | ٠ | ٠ | ٠ | ٠ |
| سداد القروض | ١٣,٣٣٣ | ٢٦,٦٦٧ | ٢٦,٦٦٧ | ١٣,٣٣٣ | ٠ |
| مدفوعات نقدية أخرى | ٠ | | | | |
| إجمالي التدفقات النقدية الخارجة | ٢١٦,٠٥٠ | ٢٥٥,٠٢٢ | ٢٦٢,١٧٧ | ٢٥٥,٩٩٨ | ٢٤٩,٨٢٠ |
| رصيد النقدية آخر السنة | ٥,٧٠٩- | ١٠,٨٣١- | ٨,٤٠٧- | ١٤,٨٩٤ | ٥٩,٠٧٤ |